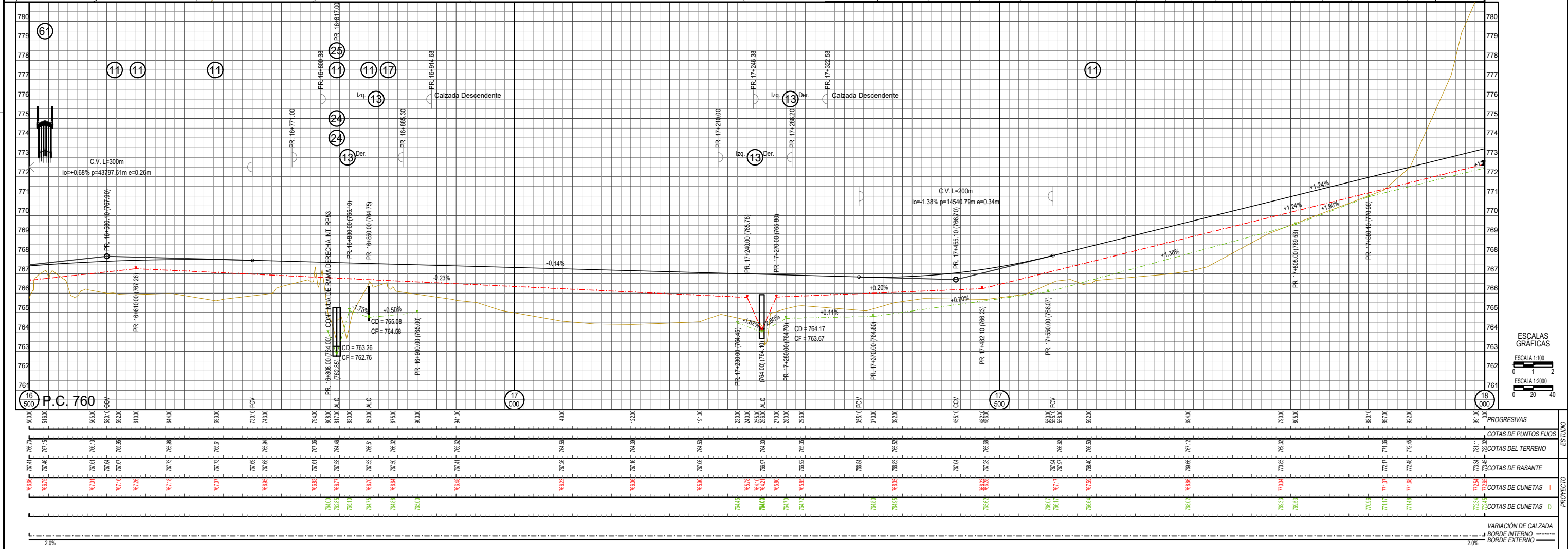



RUTA NAC. Nº 34  
PROVINCIA DE JUJUY  
Tramo: Puente s/ Río de las Pavas - Emp. Ruta Nac. Nº 66  
PROYECTO TRAZADO CALZADA ASCENDENTE

VERTICE	Nº	ESTE (X) [m]	NORTE (Y) [m]	DISTANCIA [m]	AZIMUTH [GMS]	ANG. IZQ. [GMS]	DELTA [GMS]	Rc [m]	Le [m]	VD [Km/h]	p [%]	s [m]	xc [m]	yc [m]	Te [m]	Es [m]	Lc [m]	Des [m]	PROGRESIVA	VERTICE
V8 A		3599502.094	7296374.010	2122.39	35°26'26"	172°05'36"	7°54'24"	1519.65	120		4.0	0.0	0.00	0.00	105.02	3.63	209.71	209.71	14472.31	
V9 A		3601487.834	7300183.057	4295.58	27°32'02"	180°09'18"	0°09'18"						0.00	0.00	0.00	0.00	0.00	0.00	18767.55	



OBRAS PROYECTADAS	3	CORDÓN SIPLANO H-9121 TIPO "E". TOTAL LÁMINA: 64.50m	12	RETIRO DE DEFENSA METALICA. TOTAL LÁMINA: 30.48 m	25	ALCANTARILLA SIPLANO Q-412114 MODIF. TIPO "D". CON PLATEA n=2 PROLONGACION CALZ. DESCEND. L= 2x4.00m H= 2.00m J= 23.53 m ESV.= 90°	 <div>DIRECCION NACIONAL DE VIALIDAD MINISTERIO DE ECONOMIA SECRETARIA DE TRANSPORTE</div>	<div>OBRA: RUTA NACIONAL Nº 34 - DUPLICACION DE CALZADA - PROVINCIA DE JUJUY TRAMO: ACCESO A SALTA - SAN PEDRO DE JUJUY. SECCION: KM 1149,74 - KM 1176,00.</div> <div>PLANIALTIMETRÍA PR. 16+500 - 18+000 CALZADA ASCENDENTE</div> <table><tr><td></td><td>FECHA</td><td>DIBUJO</td><td>REVISO</td><td>APROBO</td></tr><tr><td>EMISIÓN ORIGINAL</td><td>07-2024</td><td>THD</td><td></td><td></td></tr><tr><td>MODIFICACIÓN</td><td></td><td></td><td></td><td></td></tr></table>		FECHA	DIBUJO	REVISO	APROBO	EMISIÓN ORIGINAL	07-2024	THD			MODIFICACIÓN					PLANO Nº: RN34CA-PA-11
		FECHA	DIBUJO	REVISO	APROBO																			
	EMISIÓN ORIGINAL	07-2024	THD																					
	MODIFICACIÓN																							
6	DEMOLICIÓN Y/O RETIRO DE HECHOS EXISTENTES. CERCHOS DE CONSTRUCCIONES METÁLICAS TOTAL PROYECTO: Global	13	DEFENSA SIPLANO H-10237, CLASE B. ALAS TERMINALES COMUNES. POSTES METÁLICOS CONFORMADOS EN FRIJO PESADOS. TOTAL LÁMINA: 1043.94 m	61	CONSTRUCCIÓN PUENTE SI PROYECTO EN PLANOS NUMEROS 07-01 A 07-12	ESCALA:  HORZ.: 1:2000 VERT.: 1:100																		
8	CONSTRUCCIÓN DE ALAMBRADOS SIPLANO TIPO H-29404 TIPO "C". PERIMETRO DE CANAL EXISTENTE	17	COLOCACIÓN DE TRANQUERA SIPLANO J-5084 TIPO "B". TOTAL LÁMINA: 2 unidades	63	DEMOLICIÓN DE PAVIMENTO EXISTENTE EN INTERSECCIÓN CON RUTA PROVINCIAL Nº 53 TOTAL LÁMINA: 5074.55 m2	FECHA: JUL-24																		
11	DEMOLICIÓN DE ALCANTARILLAS. TOTAL LÁMINA: 6 unidades	24	CONSTRUCCIÓN DE SUMIDERO EN ALCANTARILLAS. TOTAL LÁMINA: 2 unidades	64	DESBOQUE Y DESTRONQUE. PR. 16+550.00 TOTAL LÁMINA: 0.18 ha	REVISIÓN: A																		